



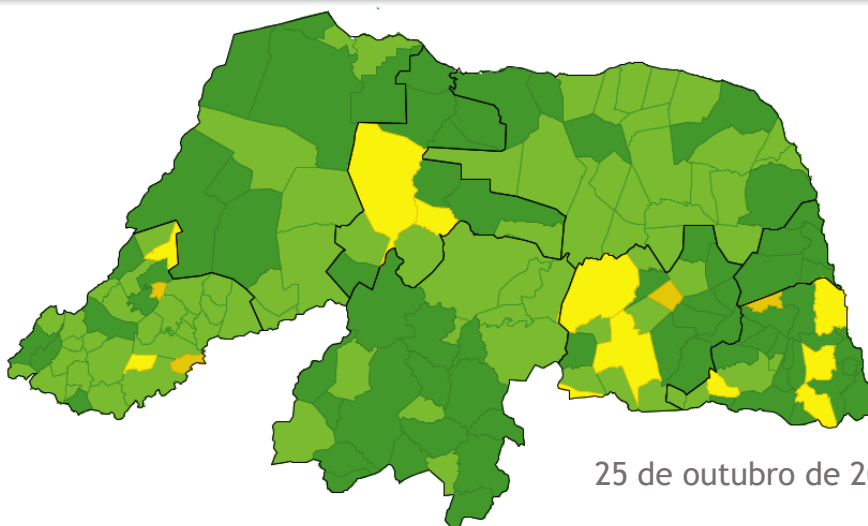
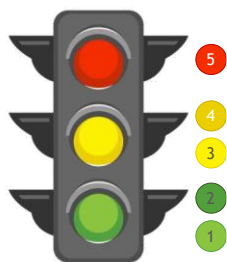
PANORAMA EPIDEMIOLÓGICO



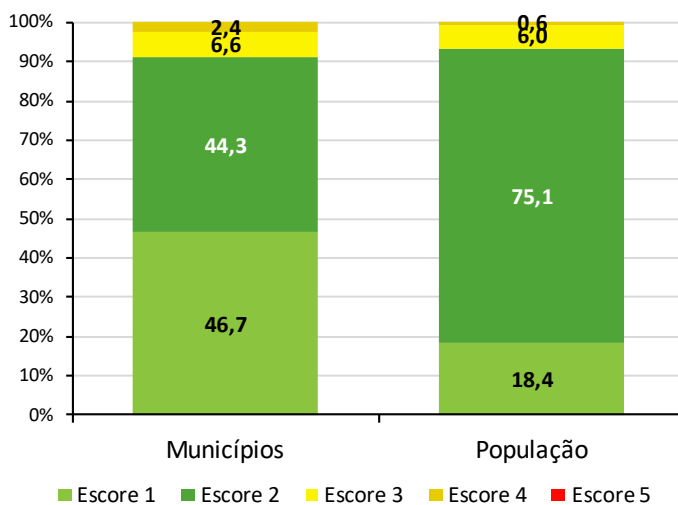
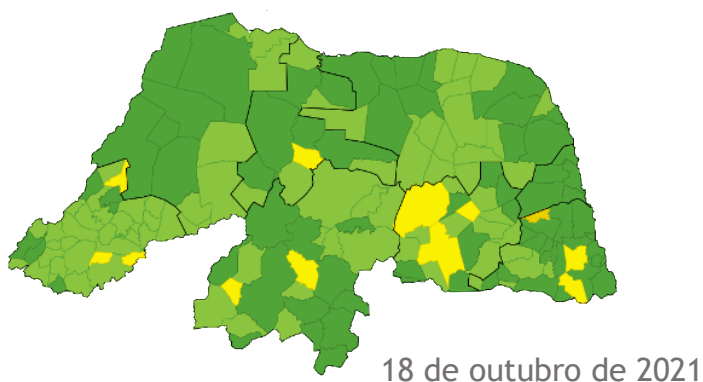
Fonte: SUVIGE/CPS/SESAP; SUVEPI/IMD/UFRN; FormSUScap/E-SUS VE-MS; GAL/LACEN-RN; Lab. Privado; Dados extraídos em 28/10/2021 (SE 43) às 23h, sujeitos a alterações.



INDICADOR COMPOSTO DE MONITORAMENTO DA COVID-19 NO RN



a) Percentual de municípios e residentes em cada escore no RN



b) Percentual de municípios em cada escore por região de saúde

c) Percentual de residentes em cada escore por região de saúde

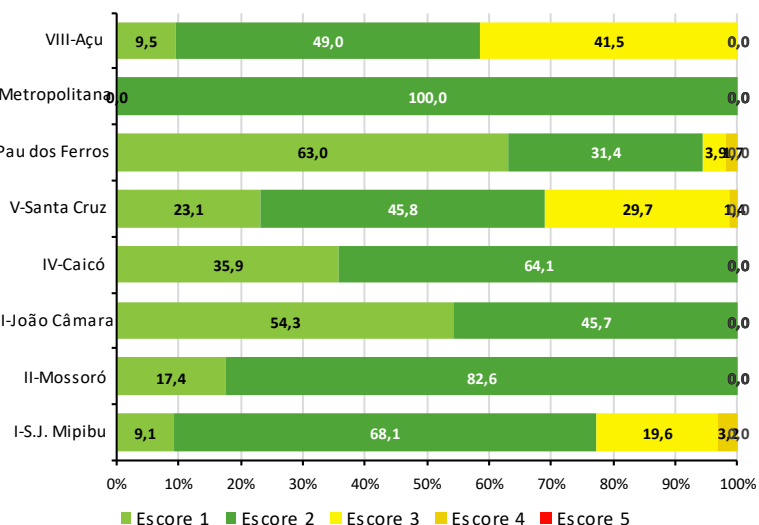
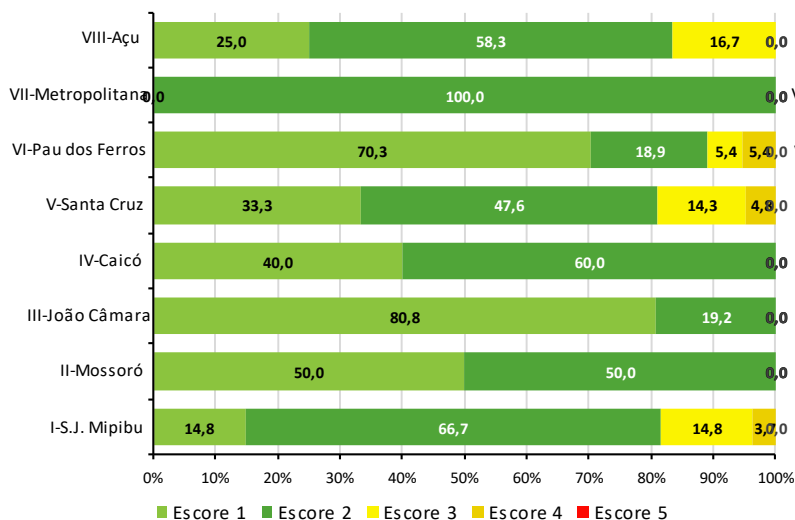


Tabela 1 - Indicador composto de monitoramento da COVID-19 por dimensão e município, Rio Grande do Norte, 2021.

MUNICÍPIO	INTERNAÇÃO LEITOS CRÍTICOS	ÓBITOS LEITOS CRÍTICOS	INCIDÊNCIA CASOS PEA	TAXA CASOS ATIVOS	INCIDÊNCIA CASOS IDOSOS	TAXA ÓBITOS IDOSOS	VPD CASOS	VPD ÓBITOS	RAZÃO DE TESTES	INDICADOR (VALOR)	INDICADOR (ESCORE)
ACARI	2	4	1	2	1	1	4	0	4	2,1	2
AÇU	3	2	2	3	1	1	5	0	5	2,5	3
AFONSO BEZERRA	1	1	1	1	1	1	2	0	5	1,4	1
ÁGUA NOVA	1	1	1	1	1	1	0	0	4	1,1	1
ALEXANDRIA	1	1	1	1	1	1	3	0	2	1,3	1
ALMINO AFONSO	1	1	1	1	1	1	0	0	5	1,2	1
ALTO DO RODRIGUES	1	1	1	2	1	1	3	0	5	1,7	2
ANGICOS	2	1	1	2	1	1	3	0	5	1,8	2
ANTÔNIO MARTINS	1	1	1	1	1	1	2	0	5	1,4	1
APODI	1	1	1	1	1	1	3	0	5	1,5	2
AREIA BRANCA	2	1	1	1	1	1	1	0	5	1,4	1
ARÊS	1	1	1	2	1	1	5	0	5	1,9	2
AUGUSTO SEVERO (CAMPO GRANDE)	3	1	1	1	1	1	0	0	5	1,4	1
BAÍA FORMOSA	1	1	1	1	1	1	5	0	5	1,8	2



MUNICÍPIO	INTERNAÇÃO LEITOS CRÍTICOS	ÓBITOS LEITOS CRÍTICOS	INCIDÊNCIA CASOS PEA	TAXA CASOS ATIVOS	INCIDÊNCIA CASOS IDOSOS	TAXA ÓBITOS IDOSOS	VPD CASOS	VPD ÓBITOS	RAZÃO DE TESTES	INDICADOR (VALOR)	INDICADOR (ESCORE)
BARAÚNA	1	1	1	1	1	1	3	0	5	1,5	2
BARCELONA	1	1	1	2	1	1	4	0	4	1,7	2
BENTO FERNANDES	1	1	1	1	1	1	0	0	5	1,2	1
BODÓ	1	1	1	1	1	1	0	0	3	1,0	1
BOM JESUS	1	1	1	1	1	1	3	0	5	1,5	2
BREJINHO	1	1	1	1	1	1	3	0	5	1,5	2
CAIÇARA DO NORTE	1	1	1	1	1	1	2	0	5	1,4	1
CAIÇARA DO RIO DO VENTO	1	1	1	1	1	1	0	0	5	1,2	1
CAICÓ	3	1	1	2	1	1	3	5	5	2,3	2
CAMPO REDONDO	3	1	1	1	1	1	4	0	5	1,9	2
CANGUARETAMA	2	1	1	2	1	1	2	0	5	1,7	2
CARAÚBAS	1	1	1	2	1	1	5	0	4	1,8	2
CARNAÚBA DOS DANTAS	1	1	1	2	1	1	5	0	5	1,9	2
CARNAUBAIS	4	1	1	3	1	1	4	0	5	2,3	2
CEARÁ-MIRIM	2	1	1	1	1	1	5	4	5	2,2	2
CERRO CORÁ	3	1	1	1	1	1	1	0	2	1,3	1
CORONEL EZEQUIEL	2	1	1	1	1	1	0	0	1	0,9	1
CORONEL JOÃO PESSOA	1	1	1	2	1	1	4	0	5	1,8	2
CRUZETA	5	1	1	2	1	1	4	1	3	2,2	2
CURRAIS NOVOS	1	1	1	1	1	1	1	0	2	1,0	1
DOCTOR SEVERIANO	1	1	1	1	1	1	0	0	5	1,2	1
ENCANTO	1	1	1	1	1	1	0	0	4	1,1	1
EQUADOR	2	1	1	4	2	1	5	0	2	2,2	2
ESPÍRITO SANTO	2	4	1	2	1	1	5	0	5	2,3	2
EXTREMOZ	4	1	1	2	1	1	5	0	5	2,3	2
FELIPE GUERRA	5	1	1	1	1	1	0	0	5	1,6	2
FERNANDO PEDROZA	1	1	1	1	1	1	0	0	4	1,1	1
FLORÂNIA	1	1	1	2	1	1	5	0	5	1,9	2
FRANCISCO DANTAS	1	1	1	1	1	1	0	0	5	1,2	1
FRUTUOSO GOMES	1	1	1	1	1	1	0	0	5	1,2	1
GALINHOS	1	1	1	1	1	1	2	0	5	1,4	1



MUNICÍPIO	INTERNAÇÃO LEITOS CRÍTICOS	ÓBITOS LEITOS CRÍTICOS	INCIDÊNCIA CASOS PEA	TAXA CASOS ATIVOS	INCIDÊNCIA CASOS IDOSOS	TAXA ÓBITOS IDOSOS	VPD CASOS	VPD ÓBITOS	RAZÃO DE TESTES	INDICADOR (VALOR)	INDICADOR (ESCORE)
GOIANINHA	2	1	1	3	2	2	3	5	5	2,5	3
GOVERNADOR DIX-SEPT ROSADO	1	1	1	1	1	1	3	0	4	1,5	1
GROSSOS	1	1	1	1	1	1	0	0	5	1,2	1
GUAMARÉ	1	1	1	2	1	1	3	0	5	1,7	2
IELMO MARINHO	3	3	1	1	1	1	0	0	4	1,5	1
IPANGUAÇU	1	1	1	1	1	1	4	0	5	1,7	2
IPUEIRA	1	1	1	2	1	1	3	1	3	1,6	2
ITAJÁ	5	1	1	3	3	1	5	0	5	2,9	3
ITAÚ	5	5	2	5	2	1	5	0	5	3,4	3
JAÇANÃ	2	1	1	5	2	1	5	0	5	2,6	3
JANDAÍRA	1	1	1	1	1	1	3	0	5	1,5	2
JANDUÍS	1	1	1	1	1	1	4	0	1	1,3	1
JANUÁRIO CICCO (BOA SAÚDE)	2	1	1	1	1	1	2	0	5	1,5	2
JAPI	1	1	1	1	1	1	2	0	5	1,4	1
JARDIM DE ANGICOS	1	1	1	1	1	1	0	0	4	1,1	1
JARDIM DE PIRANHAS	4	1	1	1	1	1	1	0	5	1,6	2
JARDIM DO SERIDÓ	2	1	1	2	1	1	3	0	3	1,6	2
JOÃO CÂMARA	2	2	1	1	1	1	1	0	4	1,4	1
JOÃO DIAS	1	1	5	5	5	1	5	0	5	3,6	4
JOSÉ DA PENHA	1	1	1	1	1	1	0	0	4	1,1	1
JUCURUTU	1	3	1	2	1	1	2	1	5	1,8	2
JUNDIÁ	1	1	1	2	1	1	3	0	4	1,6	2
LAGOA D'ANTA	1	1	2	4	3	1	5	0	4	2,6	3
LAGOA DE PEDRAS	3	1	1	2	1	1	5	0	5	2,2	2
LAGOA DE VELHOS	5	5	2	5	3	1	4	3	5	3,7	4
LAGOA NOVA	1	1	1	1	1	1	1	0	4	1,2	1
LAGOA SALGADA	3	5	1	1	1	1	0	0	5	1,7	2
LAJES	1	1	1	1	1	1	2	0	5	1,4	1
LAJES PINTADAS	1	1	1	1	1	1	0	0	5	1,2	1
LUCRÉCIA	1	1	1	1	1	1	0	0	4	1,1	1
LUÍS GOMES	1	1	1	1	1	1	3	0	3	1,4	1



MUNICÍPIO	INTERNAÇÃO LEITOS CRÍTICOS	ÓBITOS LEITOS CRÍTICOS	INCIDÊNCIA CASOS PEA	TAXA CASOS ATIVOS	INCIDÊNCIA CASOS IDOSOS	TAXA ÓBITOS IDOSOS	VPD CASOS	VPD ÓBITOS	RAZÃO DE TESTES	INDICADOR (VALOR)	INDICADOR (ESCORE)
MACAÍBA	2	1	1	2	1	1	4	0	3	1,7	2
MACAU	2	1	1	1	1	1	3	0	5	1,7	2
MAJOR SALES	1	1	1	1	1	1	0	0	5	1,2	1
MARCELINO VIEIRA	1	1	1	1	1	1	0	0	5	1,2	1
MARTINS	1	1	1	1	1	1	0	0	2	0,9	1
MAXARANGUAPE	1	1	1	1	1	1	3	0	4	1,5	1
MESSIAS TARGINO	1	1	1	1	1	1	0	0	4	1,1	1
MONTANHAS	1	1	1	1	1	1	4	1	5	1,7	2
MONTE ALEGRE	3	1	1	2	1	1	5	0	5	2,2	2
MONTE DAS GAMELEIRAS	1	1	1	1	1	1	0	0	5	1,2	1
MOSSORÓ	1	2	1	2	1	1	3	0	4	1,7	2
NATAL	2	2	1	2	1	1	3	2	3	1,8	2
NÍSIA FLORESTA	1	1	1	3	2	1	5	5	4	2,5	3
NOVA CRUZ	2	1	1	2	1	1	5	1	4	2,0	2
OLHO-D'ÁGUA DO BORGES	1	1	1	1	1	1	0	0	5	1,2	1
OURO BRANCO	2	5	1	1	1	1	0	0	5	1,6	2
PARANÁ	5	1	1	1	1	1	3	0	4	1,9	2
PARAÚ	1	1	1	1	1	1	0	1	5	1,2	1
PARAZINHO	1	1	1	1	1	1	2	0	4	1,3	1
PARELHAS	2	1	1	3	2	1	2	0	5	2,0	2
PARNAMIRIM	2	2	1	2	1	1	3	5	4	2,1	2
PASSA E FICA	2	3	1	1	1	1	5	0	4	2,0	2
PASSAGEM	1	1	1	1	1	1	2	0	5	1,4	1
PATU	1	1	1	1	1	1	0	0	5	1,2	1
PAU DOS FERROS	1	1	1	1	1	1	5	0	4	1,7	2
PEDRA GRANDE	1	1	1	1	1	1	0	0	5	1,2	1
PEDRA PRETA	1	1	1	1	1	1	0	0	3	1,0	1
PEDRO AVELINO	1	1	1	1	1	1	3	0	4	1,5	1
PEDRO VELHO	5	3	2	5	2	1	5	0	4	3,2	3
PENDÊNCIAS	1	1	1	2	1	1	5	0	5	1,9	2
PILÕES	1	1	2	5	5	1	5	0	5	3,2	3



MUNICÍPIO	INTERNAÇÃO LEITOS CRÍTICOS	ÓBITOS LEITOS CRÍTICOS	INCIDÊNCIA CASOS PEA	TAXA CASOS ATIVOS	INCIDÊNCIA CASOS IDOSOS	TAXA ÓBITOS IDOSOS	VPD CASOS	VPD ÓBITOS	RAZÃO DE TESTES	INDICADOR (VALOR)	INDICADOR (ESCORE)
POÇO BRANCO	1	1	1	1	1	1	3	0	4	1,5	1
PORTALEGRE	1	1	1	2	1	1	5	0	4	1,8	2
PORTO DO MANGUE	1	1	1	1	1	1	4	0	5	1,7	2
PUREZA	1	1	1	1	1	1	0	1	5	1,2	1
RAFAEL FERNANDES	1	1	1	1	1	1	0	0	4	1,1	1
RAFAEL GODEIRO	1	1	1	1	1	1	0	0	4	1,1	1
RIACHO DA CRUZ	1	1	1	2	1	1	3	0	4	1,6	2
RIACHO DE SANTANA	1	1	1	1	1	1	0	0	3	1,0	1
RIACHUELO	1	1	1	1	1	1	0	0	5	1,2	1
RIO DO FOGO	1	1	1	1	1	1	4	0	3	1,5	1
RODOLFO FERNANDES	5	1	1	1	1	1	0	0	5	1,6	2
RUY BARBOSA	1	1	1	1	1	1	2	0	4	1,3	1
SANTA CRUZ	3	1	1	2	1	1	5	5	5	2,5	3
SANTA MARIA	1	1	1	1	1	1	3	0	5	1,5	2
SANTANA DO MATOS	1	1	1	1	1	1	0	0	4	1,1	1
SANTANA DO SERIDÓ	1	1	1	1	1	1	2	0	3	1,2	1
SANTO ANTÔNIO	2	1	1	1	1	1	1	0	5	1,4	1
SÃO BENTO DO NORTE	1	1	1	1	1	1	0	0	4	1,1	1
SÃO BENTO DO TRAIRÍ	1	1	1	1	1	1	0	0	5	1,2	1
SÃO FERNANDO	1	1	1	1	1	1	0	0	5	1,2	1
SÃO FRANCISCO DO OESTE	1	1	1	1	1	1	0	0	4	1,1	1
SÃO GONÇALO DO AMARANTE	2	2	1	2	1	1	5	1	4	2,1	2
SÃO JOÃO DO SABUGI	1	1	1	2	1	1	4	0	4	1,7	2
SÃO JOSÉ DE MIPIBU	2	1	1	2	1	1	4	0	4	1,8	2
SÃO JOSÉ DO CAMPESTRE	1	1	1	1	1	1	4	0	5	1,7	2
SÃO JOSÉ DO SERIDÓ	1	1	1	1	1	1	4	0	3	1,5	1
SÃO MIGUEL	1	3	1	1	1	1	3	0	5	1,7	2
SÃO MIGUEL DO GOSTOSO	1	1	1	1	1	1	2	0	4	1,3	1
SÃO PAULO DO POTENGI	1	1	1	2	1	1	1	1	5	1,5	1
SÃO PEDRO	1	1	2	3	1	1	4	0	5	2,1	2
SÃO RAFAEL	1	1	1	1	1	1	0	0	5	1,2	1



MUNICÍPIO	INTERNAÇÃO LEITOS CRÍTICOS	ÓBITOS LEITOS CRÍTICOS	INCIDÊNCIA CASOS PEA	TAXA CASOS ATIVOS	INCIDÊNCIA CASOS IDOSOS	TAXA ÓBITOS IDOSOS	VPD CASOS	VPD ÓBITOS	RAZÃO DE TESTES	INDICADOR (VALOR)	INDICADOR (ESCORE)
SÃO TOMÉ	2	4	2	5	3	1	5	5	4	3,5	3
SÃO VICENTE	1	1	1	1	1	1	4	0	4	1,6	2
SENADOR ELÓI DE SOUZA	1	1	1	3	2	1	5	0	4	2,2	2
SENADOR GEORGINO AVELINO	1	1	1	2	1	1	4	0	4	1,7	2
SERRA CAIADA	1	1	1	1	1	1	4	0	5	1,7	2
SERRA DE SÃO BENTO	1	1	1	1	1	1	3	0	4	1,5	1
SERRA DO MEL	2	1	1	1	1	1	4	0	4	1,7	2
SERRA NEGRA DO NORTE	2	1	1	1	1	1	0	0	5	1,3	1
SERRINHA	1	1	1	1	1	1	4	0	5	1,7	2
SERRINHA DOS PINTOS	1	1	1	1	1	1	0	0	4	1,1	1
SEVERIANO MELO	1	1	1	1	1	1	0	0	4	1,1	1
SÍTIO NOVO	1	1	1	1	1	1	3	0	4	1,5	1
TABOLEIRO GRANDE	1	1	1	1	1	1	0	0	4	1,1	1
TAIPI	1	1	1	1	1	1	3	0	4	1,5	1
TANGARÁ	1	1	1	2	1	1	5	0	1	1,6	2
TENENTE ANANIAS	1	1	1	1	1	1	0	0	5	1,2	1
TENENTE LAURENTINO CRUZ	1	1	1	1	1	1	0	0	4	1,1	1
TIBAU	5	1	1	1	1	1	2	0	4	1,8	2
TIBAU DO SUL	2	1	1	2	1	1	1	0	5	1,5	2
TIMBAÚBA DOS BATISTAS	1	1	2	5	2	1	2	0	4	2,2	2
TOUROS	2	1	1	2	1	1	5	0	4	2,0	2
TRIUNFO POTIGUAR	1	1	1	2	1	1	4	0	5	1,8	2
UMARIZAL	1	1	1	1	1	1	0	0	4	1,1	1
UPANEMA	1	1	1	1	1	1	0	0	5	1,2	1
VÁRZEA	1	1	1	1	1	1	4	0	5	1,7	2
VENHA-VER	1	1	1	1	1	1	0	0	5	1,2	1
VERA CRUZ	3	4	2	5	4	2	5	4	5	3,8	4
VIÇOSA	1	5	4	5	5	1	5	0	4	3,7	4
VILA FLOR	1	1	1	1	1	1	3	0	5	1,5	2

Legenda: Leitos críticos: Leitos em Unidade de Terapia Intensiva e Semi-intensiva; PEA: População Economicamente Ativa; VPD: Variação Percentual Diária. A metodologia de cálculo do indicador encontra-se disponível no [Instrumento orientador para a operacionalização e monitoramento da retomada das atividades econômicas e sociais](#).



Informe Epidemiológico - COVID - 19
Monitoramento dos casos de COVID-19
Ano 2020/2021

SECRETARIA DE ESTADO DA SAÚDE PÚBLICA

Av. Marechal Deodoro da Fonseca, 730 - Centro, Natal/RN

Secretário de Estado da Saúde Pública: Cipriano Maia de Vasconcelos

COORDENADORIA DE VIGILÂNCIA À SAÚDE

Coordenadora: Kelly Kattiucci Brito de Lima Maia

SUBCOORDENADORIA DE VIGILÂNCIA EPIDEMIOLÓGICA - SUVIGE/RN

Subcoordenadora: Diana Paula de Souza Rego Pinto Carvalho

Centro de Informações Estratégicas de Vigilância em Saúde

Maria Suêly Lopes Correia Pereira
Marcos Sergio de Araújo Guerra
Stella Rosa de Sousa Leal
Valeska Daliane Souto de Souza
Viviane Fernandes de Medeiros
Ximanya Glauce da Cunha Freire Lopes
Thiago Emmanuel Araújo dos Santos
Natalia Raiane Silva Vieira

Equipe de Apoio

Mayra Beatriz Costa Medeiros
Tannyra Thuyanne Silva Costa Freire

ELABORAÇÃO DO INFORME EPIDEMIOLÓGICO

Claudia Cibelly de Oliveira Lourenço
Mayra Beatriz Costa Medeiros
Tannyra Thuyanne Silva Costa Freire

